

Přehled hrozeb pro jednotlivé obce v ORP Karlovy Vary
[« celý obsah »](#)

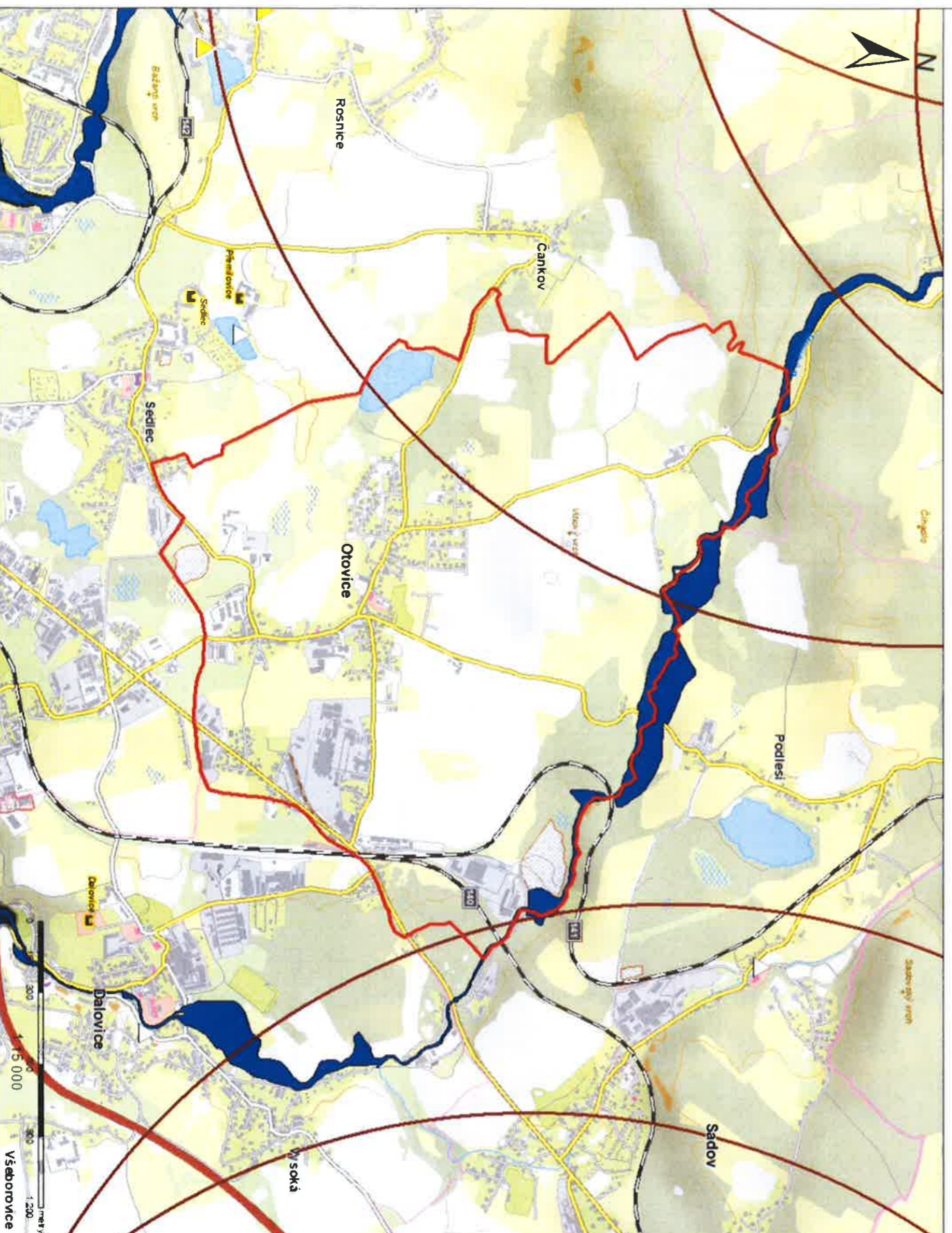
Analýza ohrožení obcí ORP Karlovy Vary

Ohrožení dle z. č. 240/2000 Sb., která platí pro všechny obce ORP Karlovy Vary a mají potenciál způsobit vznik krizové situace

- Extrémní vltř
- Migrace vlny velkého rozsahu
- Narušení dodávek elektrické energie velkého rozsahu
- Epidemie - hromadné nákazy osob
- Narušení bezpečnosti informací kritické infrastruktury
- Narušení funkčnosti významných systémů elektronických komunikací
- Narušení finančního a devizového hospodářství státu velkého rozsahu
- Narušení dodávek ropy a ropných produktů velkého rozsahu
- Narušení dodávek potravin velkého rozsahu

| Obec | Ohrožení dle z. č. 239/2000 Sb. zóny ohrožení podlininich objektů, ochranná pásma chovů | Ohrožení dle z. č. 224/2015 Sb. objekty skupiny A nebo B a zóny HP | Ohrožení dle z. č. 254/2001 Sb. hrozby vzniku povodně |
|--------------------------------------|---|---|--|
| Otovice mapa ohrožení obce | Chov hospodářských zvířat: - Farma Kubernát s.r.o. - Meztrouh; skot - STATEK BOR ZEOS spol. s r.o. - farma Nová Viška; drůbež | | Přirozená povodně, Q100 - Vltický potok |

Analýza rizik pro obec Otovice


Legen

 Vytřeno z dat
 Zdroj dat

 Český úřad
 Český státní
 MAPY CZ
 Central E
 HZS Karlovy
 Správa železnic